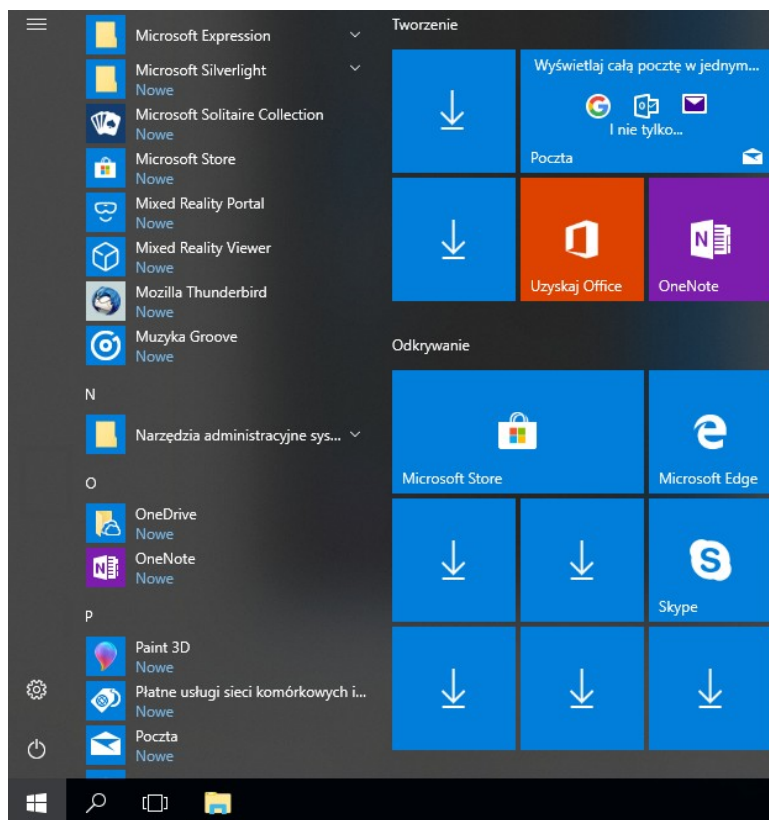


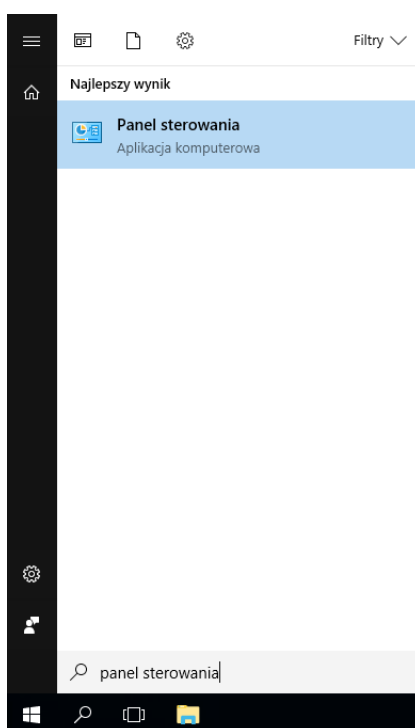
Instrukcja usunięcia starej wersji SAP Crystal Reports oraz instalacji nowej wersji. (Wersja dla Windows 10)

Usuniecie starej wersji programu

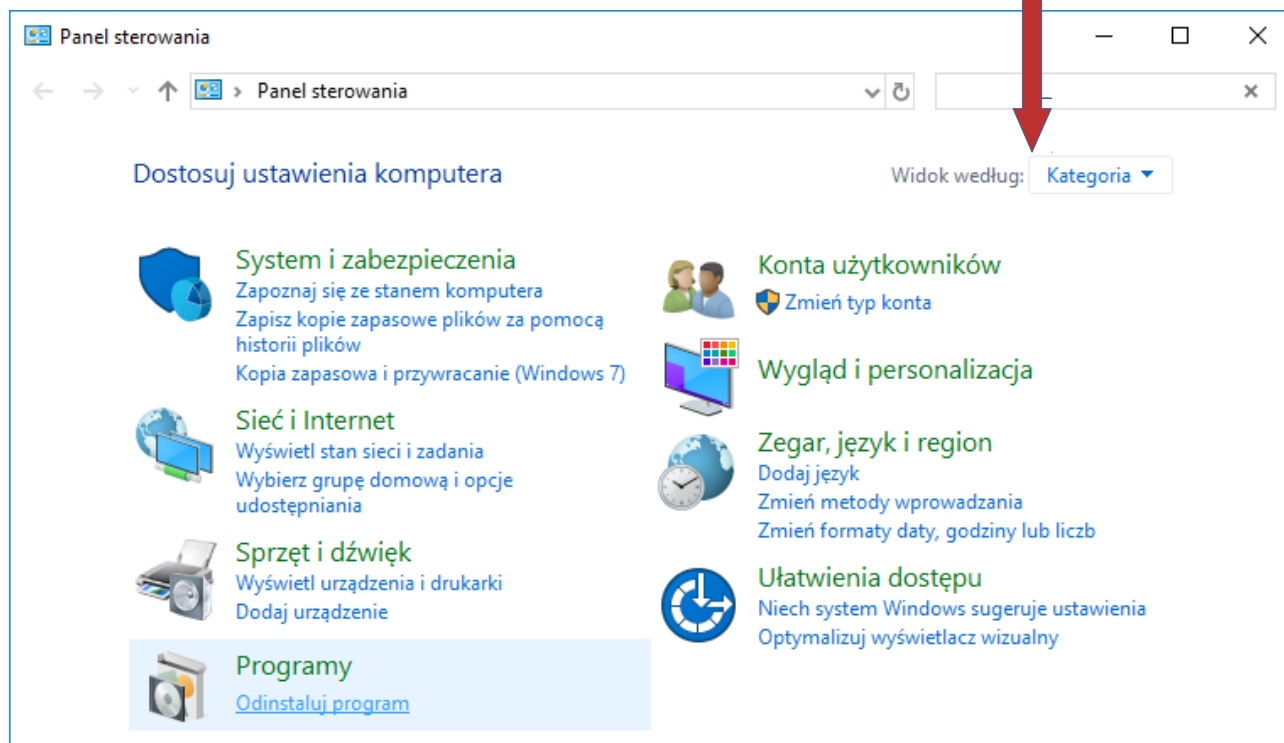
W celu usunięcia starej wersji SAP Crystal Reports należy uruchomić **Panel sterowania**.
W tym celu klikamy ikonkę  Windows znajdującą się w lewym dolnym rogu ekranu.



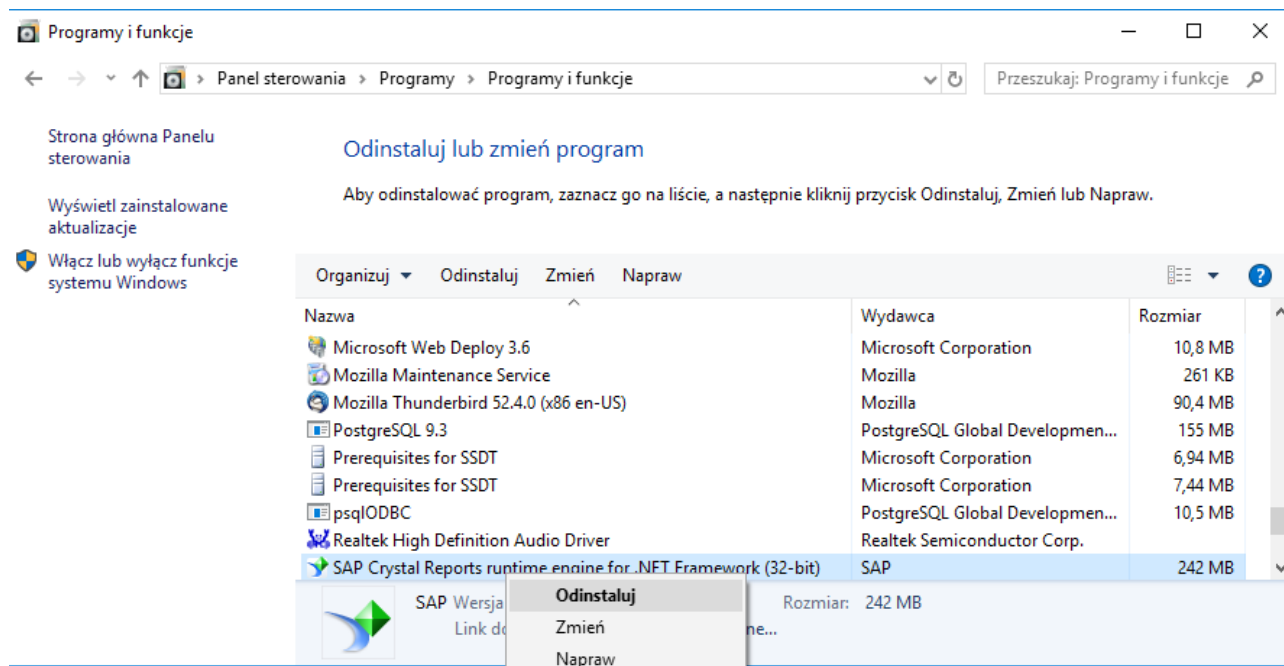
Następnie wpisujemy na klawiaturze **panel sterownia** i klikamy na wyświetloną pozycję.



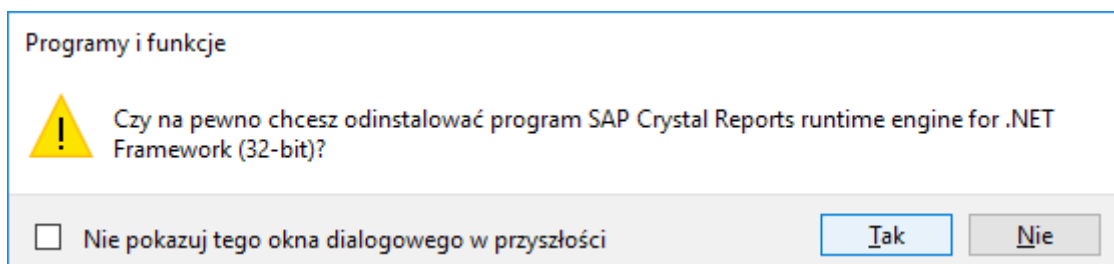
Kolejnym krokiem jest wybranie opcji **Odinstaluj program**. W przypadku, gdy układ ikon jest inny niż przedstawiony na poniższym obrazku należy zmienić **Widok według**: na opcję **Kategoria**.



Po uruchomieniu opcji **Odinstaluj program** pojawi się lista zainstalowanych programów. Należy wyszukać program **SAP Crystal Reports runtime engine for .NET Framework** i klikając prawym przyciskiem na zaznaczonej pozycji wybrać opcję **Odinstaluj**.



Następnym krokiem jest potwierdzenie odinstalowania programu.

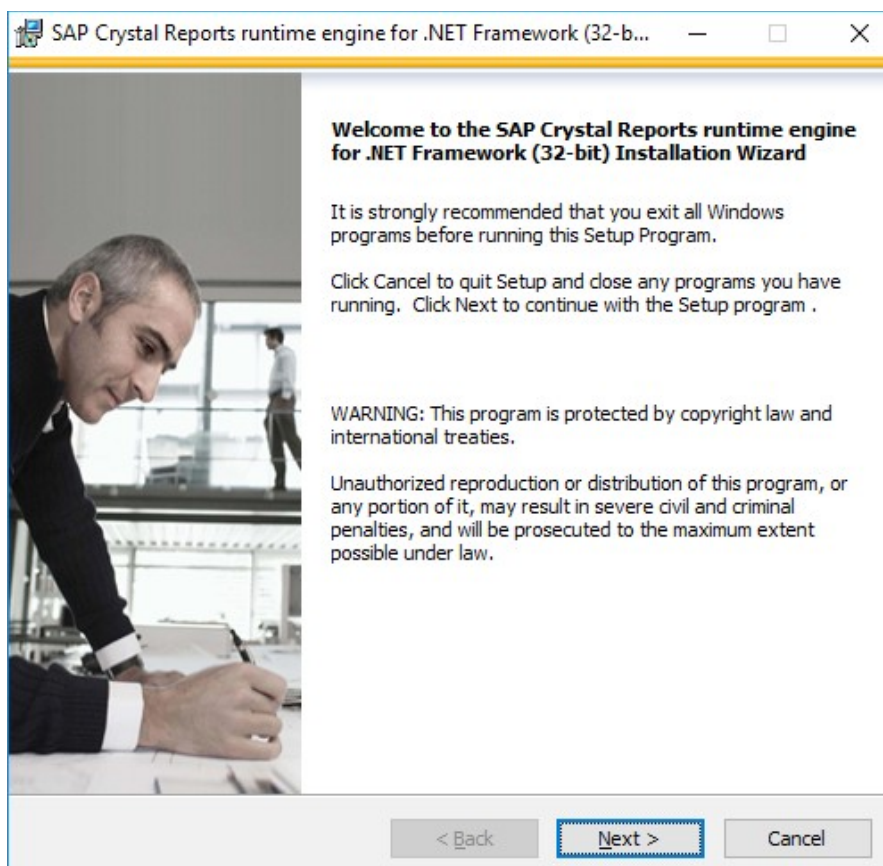


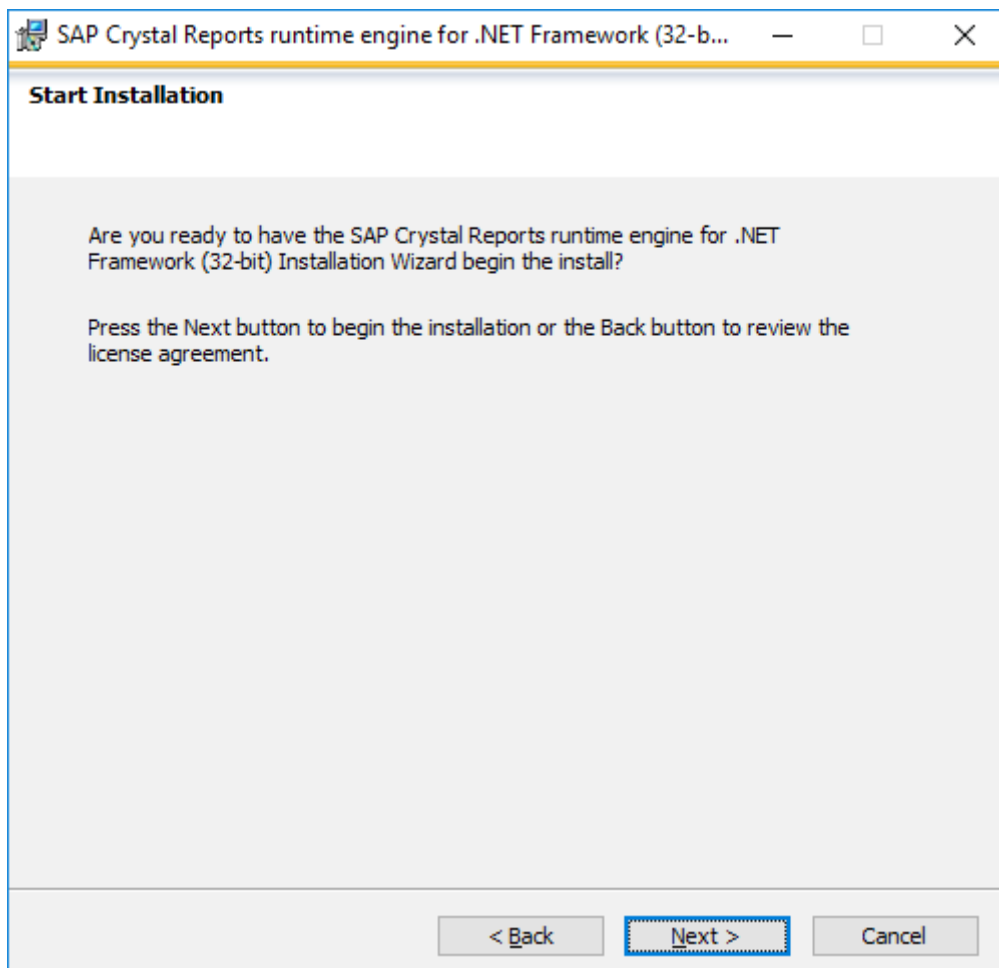
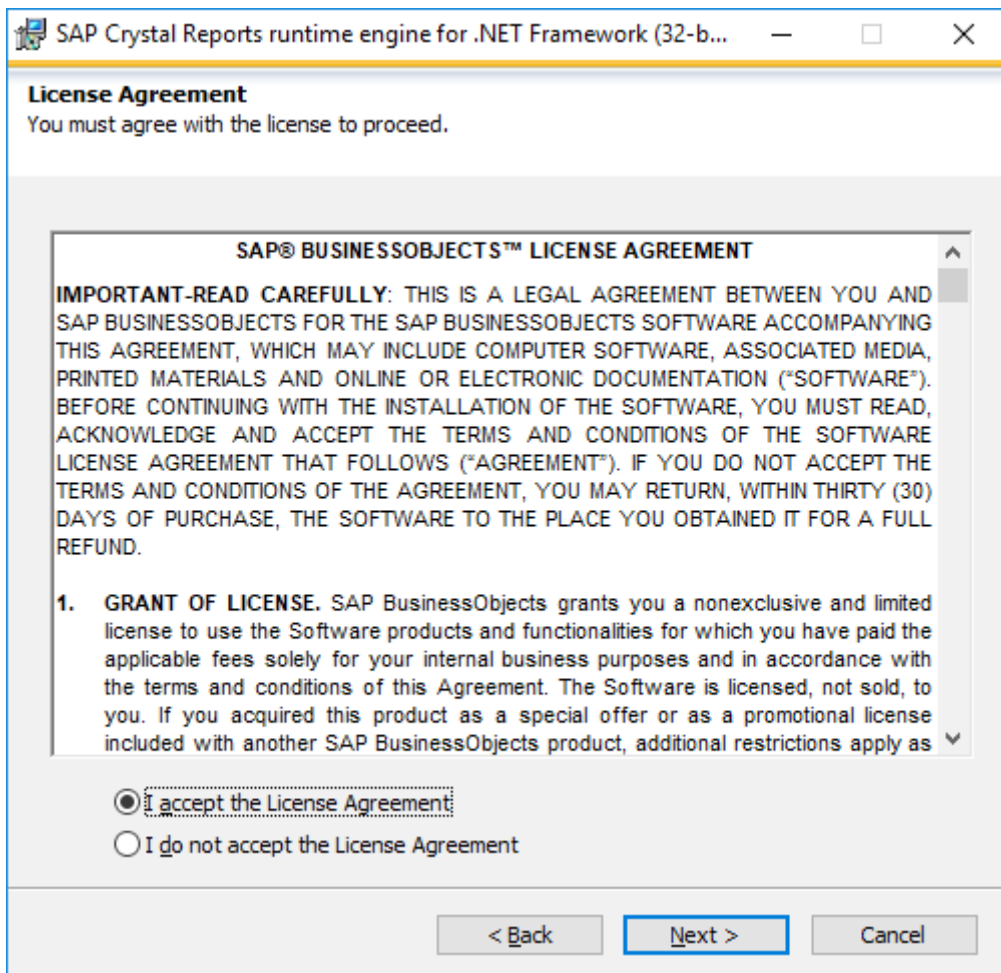
Instalacja programu

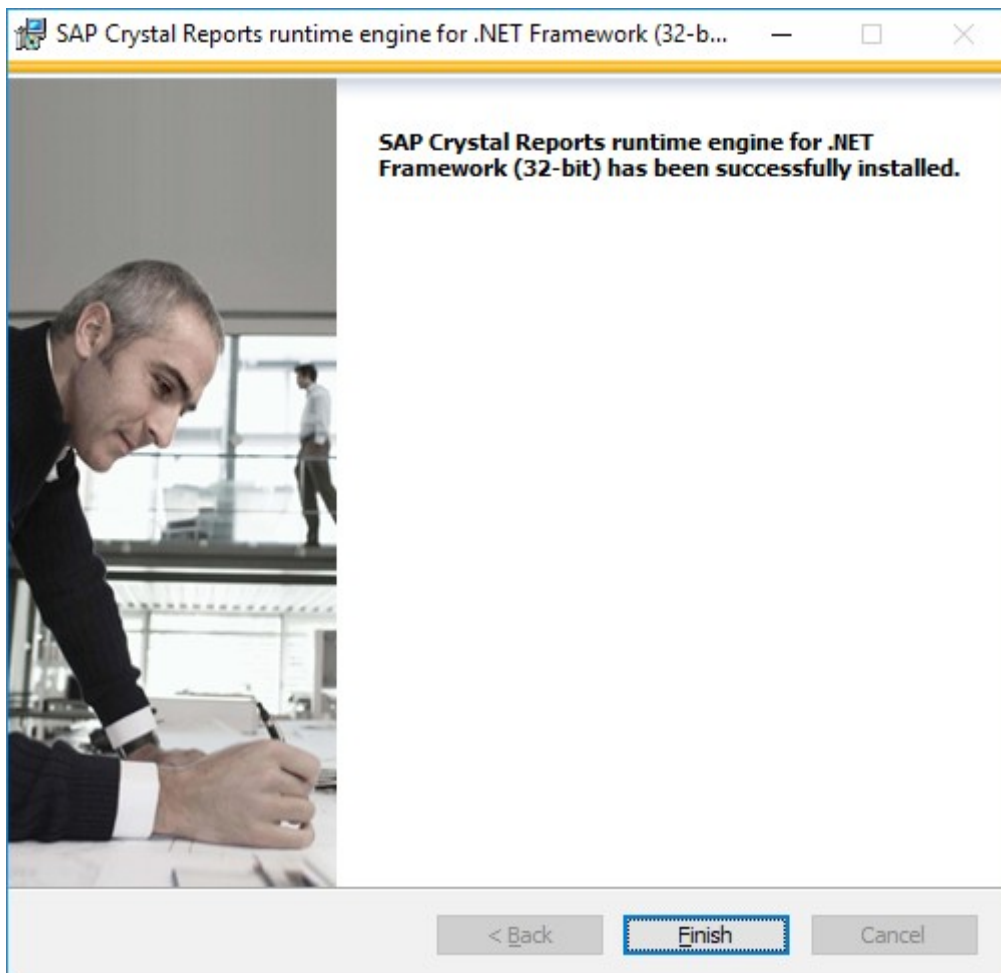
Aby zainstalować nową wersję programu należy pobrać z naszej strony www.t-soft.com.pl program SAP Crystal Reports. Znajduje się on w zakładce **Aktualizacje** → **WFR**. Następnie wybieramy opcję **Pobierz program**.

Aktualizacja do nowej wersji programu wymaga aktualizacji komponentu SAP Crystal Reports (13.0.21)
(Pobierz program) (Wymagane jest odinstalowanie poprzedniej wersji i ponowna instalacja SAP Crystal Reports)

Po pobraniu otwieramy pobrany plik .zip i uruchamiamy plik **CRRuntime_32bit_13_0_21.msi** znajdujący się w środku i postępujemy zgodnie z instrukcjami instalatora klikając opcje **Next**.







Po kliknięciu opcji **Finish** mamy pewność, że program został zainstalowany.